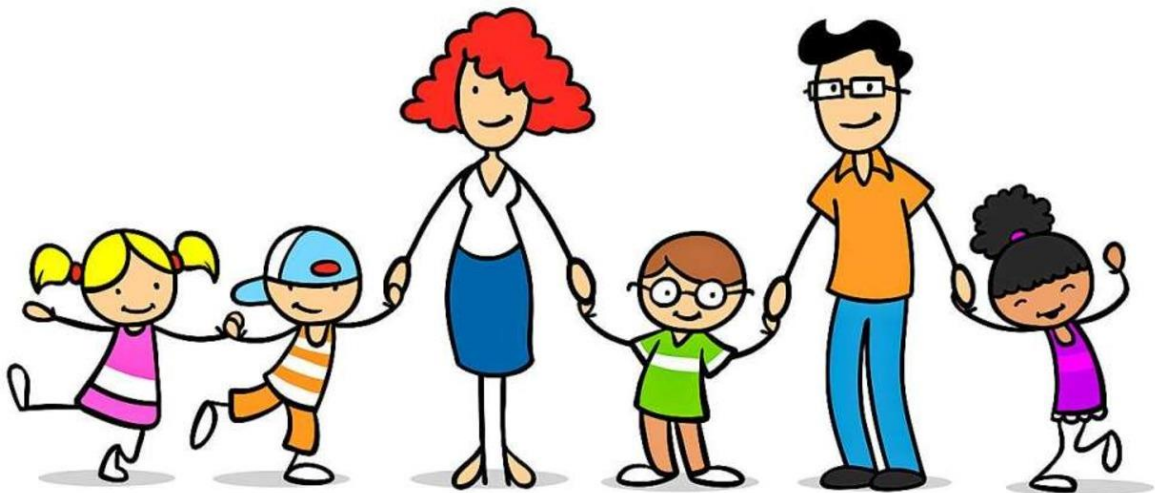


Wichtige Informationen Wichtige Informationen

für Eltern



Liebe Eltern

Herzlich willkommen an der Schule Döttingen. Wir freuen uns, Ihr Kind in den nächsten Jahren begleiten, fördern und unterstützen zu dürfen. Auf den nächsten Seiten finden Sie, kurz zusammengefasst, wichtige Informationen für den Schulalltag. Bitte besuchen Sie regelmässig unsere Schul-Website
www.schule-doettingen.ch

Die Lehrpersonen Ihrer Kinder und die Schulverwaltung erreichen Sie am besten über die App Klapp oder in dringenden Fällen über folgende Telefonnummern:

Kindergarten Boge 1	056 268 80 71
Kindergarten Boge 2	056 268 80 72
Kindergarten Boge 3	056 268 80 73
Kindergarten Lache	056 268 80 66
Schulverwaltung	056 268 80 60
Schulleitung	056 268 80 61
Schulsozialarbeit	056 268 80 79

Freundliche Grüsse

Res Fankhauser
Schulleiter

Absenzen von Schülerinnen und Schülern

Im Krankheitsfall bitte bis 20 Minuten vor Unterrichtsbeginn **die Lehrperson über die App KLAPP / Absenzen informieren.**

Sollte ein Kind nicht in der Schule eintreffen, wird die Lehrperson die Eltern kontaktieren.

Ist ein Kind nicht ordnungsgemäss abgemeldet und kann von den Erziehungsberechtigten niemand erreicht werden, schalten wir die Polizei ein und melden ein Kind als vermisst.

Anlässe

Es finden gemeinsame, obligatorische Anlässe statt.

Obligatorisch für Schülerinnen und Schüler:

- Sporttag
- Weihnachtsanlass
- Klassenanlässe wie Schulreisen, Lager usw.
- Projektwoche

Obligatorisch für Eltern:

- Elternabend / Elternmorgen
- Elterngespräche

Bei Sprachschwierigkeiten wird von der Schule nur bei Laufbahnentscheiden ein KulturvermittlerIn beigezogen. Für normale Elterngespräche sind die Eltern selber dafür besorgt, dass die in Deutsch abgegebenen Informationen verstanden werden.

Arzttermine

Arzt- und Zahnarzttermine sind auf die schulfreie Zeit zu legen.

Bibliothek

Die Primarschülerinnen und Primarschüler besuchen mit ihren Lehrpersonen die schuleigene Bibliothek während den Schulstunden. Die ausgeliehenen Bücher müssen in gutem Zustand retourniert werden.

Blockzeiten

An unserer Schule gelten folgende Blockzeiten:

Montag – Freitag, 08.20 Uhr – 11.50 Uhr

iPads

Für den Unterricht stehen den SchülerInnen iPads zur Verfügung.

i-Pad-Benutzung

Die SchülerInnen werden für die Benutzung durch die Lehrpersonen angeleitet. Die Eltern und SchülerInnen nehmen die Umgangsregeln bei Primarschuleintritt mit Unterschrift zur Kenntnis.

Diebstahl

Die Schule haftet nicht für Diebstähle und Schäden an persönlichem Eigentum.

Elektronische Geräte / Mobiltelefone

Unmittelbar vor und nach der Schule sowie während der Unterrichtszeit dürfen Handys und andere elektronische Geräte (Smartwatch etc.) auf dem Schulareal nur auf Anweisung der Lehrpersonen benutzt werden.

Ferien und Feiertage

Der aktuelle Ferienplan und die Feiertagsregelungen sind auf der Website zu finden **www.schule-doettingen.ch**.

Fundgegenstände

Verlorene oder gefundene Gegenstände sind der Lehrperson zu melden resp. abzugeben. Alle abgegebenen Gegenstände liegen in einer Vitrine vor dem Büro Schulhausabwart im Schulhaus Rebhalde und werden dort max. ein halbes Jahr aufbewahrt.

Gebäude und Mobiliar

Mutwillige Beschädigungen an Gebäuden und Mobiliar werden auf Kosten der Verursacher instand gestellt (Sachbeschädigung).

Geburtstag

Am Geburtstag dürfen die SchülerInnen Kuchen oder Brötchen mitbringen. Bitte geben Sie keine Getränke mit.

Hausaufgaben

Die Verantwortung der Eltern liegt darin, für die regelmässige Erledigung, für den geeigneten Zeitraum und Arbeitsplatz zu sorgen, damit die Aufgaben ruhig und konzentriert erledigt

werden können. Die Schule bietet auch kostengünstig 2mal pro Woche Aufgabenbetreuung an. Nähere Informationen finden Sie auf unserer Website

www.schule-doettingen.ch/Aufgabenbetreuung

Homepage

Auf unserer Schul-Website **www.schule-doettingen.ch** finden Sie immer wieder wichtige News, Berichte aus den Klassen, eine Agenda, ein Schul-ABC mit vielen Informationen und Formularen.

Informationsblatt mit Notfallnummern

Das Informationsblatt muss beim Eintritt in den Kindergarten (oder bei Neuzuzug) der Lehrperson abgegeben werden. **Bitte denken Sie daran, uns Veränderungen (neue Adresse, Telefonnummer, E-Mail-Adresse, Wechsel Hausarzt usw.) laufend zu melden!**

Integrative Schule

Alle Schülerinnen und Schüler mit besonderen Bedürfnissen werden in der Regelklasse durch schulische Heilpädagogen gefördert und unterstützt.

Instrumentalunterricht

Ab der Primarschule kann der Instrumentalunterricht an der Musikschule in Döttingen besucht werden. Nähere Angaben auf unserer Schul-Website

www.schule-doettingen.ch/Musikschule.

Klassenlager

In der Mittelstufe findet ein 1-wöchiges Klassenlager statt.

Kleidung

Die Kinder sollen geeignete (wetterfeste, passende) Kleider und Schuhe anziehen, damit sie auf dem Schulweg und bei Aufenthalt im Freien gut geschützt sind. Im Kindergarten und im Schulhaus tragen die SchülerInnen Hausschuhe. Im Werken/Zeichnen tragen die SchülerInnen Malschürzen (z.B. ein altes Herrenhemd). Kopfbedeckungen nehmen die SchülerInnen vor dem Betreten des Schulzimmers ab.

Kindergarten: Es ist wichtig, dass sich die Kinder so schnell wie möglich alleine umziehen können. Dies ist ein wichtiger Schritt in die Selbstständigkeit.

Kontakt Eltern - Schule

Bei Fragen, Anliegen oder Beschwerden bitte immer zuerst den Kontakt zur Klassenlehrperson suchen. Erst bei Unklarheiten die Schulleitung beiziehen. Klapp dient als Basis für unsere Kommunikation.

Im Kindergarten bringt Ihr Kind in einer Poströhre alle Informationen und Elternbriefe nach Hause. Die Poströhre kommt am nächsten Tag wieder in den Kindergarten zurück.

Krankheit

siehe Absenzen

Läuse

Sie sind verpflichtet, der Schule **sofort** zu melden, sollten Sie bei Ihrem Kind Läuse oder Nissen (Eier von Läusen) feststellen.

Leitbild

Das Leitbild beschreibt Werte und Haltungen an unserer Schule. Es ist wegleitend für die weitere Entwicklung unserer Schule.

Qualität

Die Schulentwicklung basiert auf dem Leitbild der Schule Döttingen.

Religionsunterricht

Der Religionsunterricht an der Primarschule wird von Katechetinnen der jeweiligen Konfession erteilt.

Schulbesuche

Die offiziellen Schulbesuchstage für Eltern und andere Interessierte finden jeden 20. im Monat statt (ohne August und Dezember), wenn dieser auf Montag bis Freitag fällt. Schulbesuche von Eltern sind auch ausserhalb dieses offiziellen Tages willkommen. Bitte setzen Sie sich dafür vorher mit der Lehrperson in Verbindung.

Schulmaterial

Hefte und Materialien für den Schulbetrieb werden den Kindern unentgeltlich zur Verfügung gestellt. Beschädigtes oder verloren gegangenes Material muss durch die Eltern ersetzt werden.

Folgendes Material wird von den Eltern angeschafft:
Finken (im Kindergarten geschlossene), Schultasche, Etui mit Schreibsachen, Turnsachen (inkl. Hallenschuhen), Malschürze (z.B. altes Hemd).

Schulsozialarbeit

SchülerInnen, Eltern und Lehrpersonen werden an unserer Schule von zwei Schulsozialarbeitern unterstützt. Ihre Telefonnummer lautet: 078 617 81 89

Schulweg

Gemäss § 43 der Verordnung über die Volksschule stehen die SchülerInnen auf dem Schulweg in der Verantwortung der Eltern.

Die Eltern zeigen ihrem Kind den sichersten Schulweg und begleiten es, bis es sich sicher fühlt.

Im Kindergarten tragen die Kinder Leuchtstreifen, in der 1. Primarklasse Leuchtwesten, die sie von den Lehrpersonen erhalten. Diese werde jederzeit auf dem Schulweg getragen.

Der Weg zur Schule hat für viele Kinder eine besondere Bedeutung. Hier werden wichtige soziale Erfahrungen gemacht. Wir bitten die Eltern ausdrücklich, die Kinder nicht mit dem Auto zur Schule zu bringen! Im Raum «Fussgängerüberführung» herrscht ein ANHALTEVERBOT. Die Polizei kontrolliert regelmässig und verhängt bei Widerhandlung hohe Bussen.

Die Eltern entscheiden, ob Ihr Kind für den Schulweg das Velo oder den Scooter benutzen darf, unabhängig von der Distanz. Die Schule stellt dafür genügend Abstellplätze zur Verfügung. Die Eltern sind verantwortlich, dass das Fahrzeug in fahrtüchtigem Zustand ist.

Bitte beachten Sie bei Ihrer Entscheid: Die Abstellplätze sind weder überwacht noch abgeschlossen. Die Schule haftet **nicht** bei Diebstahl oder Vandalismus.

In den Schulhäusern oder Klassenzimmern werden keine Fahrzeuge geduldet.

Schwimmunterricht

Im Sommer (Mai – September) findet der Schwimmunterricht mit einer Schwimmlehrperson in der Badi Döttingen statt und ist **obligatorisch**.

Mitbringen: T-Shirt, Badekleid oder Badehosen, Badetuch und bei kälterem Wetter einen warmen Pulli.

Stundenplan

Der Stundenplan ist jeweils für ein Schuljahr gültig.

Die Eltern schicken ihr Kind pünktlich, gemäss Stundenplan, in die Schule.

Kindergarten:

Empfangszeit ab 8.05 Uhr und ab 13.15 Uhr.

Um 08.15 Uhr resp. 13.30 Uhr müssen die Kinder fertig umgezogen im Kindergarten sein.

Primarschule:

Die Eltern achten darauf, dass ihr Kind nicht mehr als 15 Minuten vor Schulbeginn auf dem Pausenplatz ankommt. Türöffnung ist um 08.15 resp. 13.25 Uhr.

Tagesstrukturen

An unserer Schule besteht die Möglichkeit, Kinder z.B. zum Mittagstisch oder Auffangstunden anzumelden. Weitere Infos und Anmeldeformulare via Schulverwaltung oder Website

www.tagesstrukturen-dkk.ch

Turnen

In einem Turnsack nehmen die SchülerInnen Turnhose und ein T-Shirt plus Hallenschuhe mit.

Urlaub

§ 38 des Schulgesetzes (1/2 Tag Urlaub pro Quartal) muss mind. 3 Tage vorher bei der Lehrperson beantragt werden. Bei Schulanlässen oder wichtigen Prüfungen kann der Paragraph nicht angewendet werden. Die Urlaubstage können pro Jahr auch

zusammengefasst bezogen werden. Die Lehrperson kann zusätzlich maximal einen Tag pro Semester bewilligen. Längere Urlaube: Mit Formular (auf unserer Website oder in der Schulverwaltung beziehen) bis spätestens 2 Monate vorher bei der Schulleitung beantragen.

Verkehrserziehung

Die Regionalpolizei führt im Kindergarten und in der Primarschule regelmässig Verkehrserziehungslektionen durch. Die Veloprüfung findet in der 5. Klasse statt.

Versicherung

Für Unfälle während der Schulzeit und auf dem Schulweg haftet die private Versicherung ihres Kindes. Für Unfälle, Diebstahl und Beschädigung haftet die Schule nicht.

Wohnort-/Adresswechsel

Einen Wohnort-/Adresswechsel melden die Eltern rechtzeitig bei der Lehrperson oder der Schulverwaltung. Bei einem Wohnortwechsel werden die Anmeldung und die nötigen Dokumente durch die Schulverwaltung an die neue Schule weitergeleitet.

Zahnprophylaxe

Eine Zahnprophylaxe-Fachfrau leitet die Schülerinnen und Schüler regelmässig beim Putzen der Zähne an. Alle Kinder erhalten im 1. Kindergartenjahr ein Gutscheineheft für die zahnärztliche Kontrolluntersuchung. Das Heft bleibt im Besitz der Eltern und berechtigt die Kinder zu einer jährlichen Kontrolluntersuchung bei einem Zahnarzt nach Wahl im Kanton Aargau. Die Kosten werden von der Gemeinde übernommen. Ersatzhefte werden den Eltern in Rechnung gestellt.

Zeugnis

Die SchülerInnen erhalten im Kindergarten einmal pro Jahr einen Einschätzungsbogen, die Primarschülerinnen und Schüler im Januar einen Zwischenbericht und Ende Schuljahr ein Jahreszeugnis.

Znüni

Ein Schulmorgen ist für die SchülerInnen lang. Es ist deshalb wichtig, dass die Kinder richtig frühstücken. Die Eltern geben

ihrem Kind zudem ein gesundes Znüni mit (Früchte, Gemüse, möglichst dunkles Brot).

Kindergarten: Bitte Znünibox und Trinkflasche mitgeben.

Döttingen, Frühling 2024

Ferienplan der Schulen Döttingen - Klingnau - Koblenz 2024 – 2029

2024/2025			Mo. 12.08.24
	erster Ferientag	letzter Ferientag	1. Schultag
Herbstferien	Mo. 30.09.24	Fr. 11.10.24	Mo. 14.10.24
Weihnachtsferien	Mo. 23.12.24	Fr. 03.01.25	Mo. 06.01.25
Sportferien	Mo. 27.01.25	Fr. 07.02.25	Mo. 10.02.25
Frühlingsferien	Mo. 07.04.25	Mo. 21.04.25	Di. 22.04.25
Sommerferien	Mo. 07.07.25	Fr. 08.08.25	
2025/26			Mo. 11.08.25
	erster Ferientag	letzter Ferientag	1. Schultag
Herbstferien	Mo. 29.09.25	Fr. 10.10.25	Mo. 13.10.25
Weihnachtsferien	Mo. 22.12.25	Fr. 02.01.26	Mo. 05.01.26
Sportferien	Mo. 26.01.26	Fr. 06.02.26	Mo. 09.02.26
Frühlingsferien	Fr. 03.04.26	Fr. 17.04.26	Mo. 20.04.26
Sommerferien	Mo. 06.07.26	Fr. 07.08.26	
2026/27			Mo. 10.08.26
	erster Ferientag	letzter Ferientag	1. Schultag
Herbstferien	Mo. 28.09.26	Fr. 09.10.26	Mo. 12.10.26
Weihnachtsferien	Mo. 21.12.26	Fr. 01.01.27	Mo. 04.01.27
Sportferien	Mo. 01.02.27	Fr. 12.02.27	Mo. 15.02.27
Frühlingsferien	Mo. 12.04.27	Fr. 23.04.27	Mo. 26.04.27
Sommerferien	Mo. 05.07.27	Fr. 06.08.27	
2027/2028			Mo. 09.08.27
	erster Ferientag	letzter Ferientag	1. Schultag
Herbstferien	Mo. 04.10.27	Fr. 15.10.27	Mo. 18.10.27
Weihnachtsferien	Fr. 24.12.27	Fr. 07.01.28	Mo. 10.01.28
Sportferien	Mo. 31.01.28	Fr. 11.02.28	Mo. 14.02.28
Frühlingsferien	Mo. 10.04.28	Fr. 21.04.28	Mo. 24.04.28
Sommerferien	Mo. 10.07.28	Fr. 11.08.28	
2028/29			Mo. 14.08.28
	erster Ferientag	letzter Ferientag	1. Schultag
Herbstferien	Mo. 02.10.28	Fr. 13.10.28	Mo. 16.10.28
Weihnachtsferien	Mo. 25.12.28	Fr. 05.01.29	Mo. 08.01.29
Sportferien	Mo. 29.01.29	Fr. 09.02.29	Mo. 12.02.29
Frühlingsferien	Mo. 09.04.29	Fr. 20.04.29	Mo. 23.04.29
Sommerferien	Mo. 09.07.29	Fr. 10.08.29	
2029/30			Mo. 13.08.29

März 2024/li